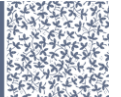




Halbschuhe

Think!



Beschreibung

Beliebte Damen-Halbschuhe mit Fussgerechten Leisten. Fussbett leder pflanzlich gegerbt (chromfrei), Innensohle auswechselbar, geeignet für Massseinlagen.

Anwendung

In diversen Farben und Modellen erhältlich. Grösse: 35 bis 43

